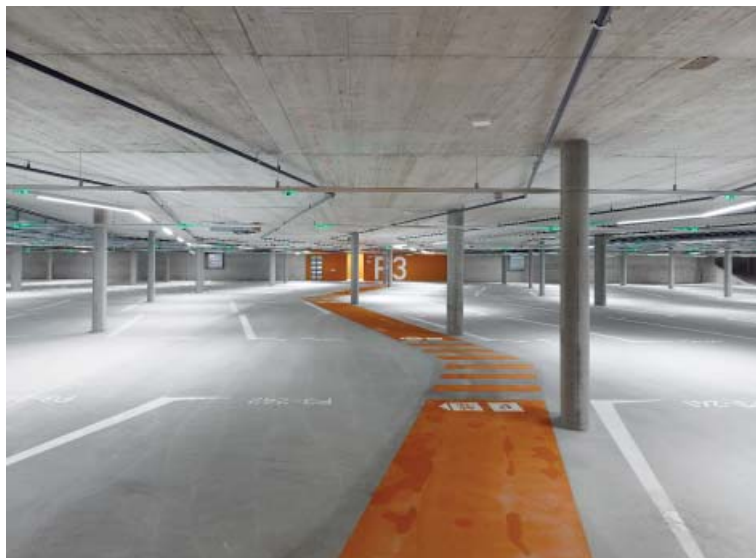


## Neubau Öffentliches Parking Biel



Auftraggeber  
**Hochbau Stadt Biel I Parking AG**

Realisierung  
**2014 - 2015**

Parkplätze  
**500 EP**

Bausumme  
**CHF 28'000'000**



### Kontext

Das Parking ist Teil der Gesamtgestaltung «Esplanade» in Biel. Sie beinhaltet ein neues Verwaltungsgebäude, eine öffentliche Oberfläche und das Parking. Das unterirdische Parking wurde als erster Baustein im Zusammenhang mit der Altlastsanierung realisiert. Im Bereich des geplanten Verwaltungsgebäudes wurde eine provisorische Alternativlösung der Oberflächengestaltung entwickelt.

### Konzept

Das Parking umfasst auf einer Gesamtfläche von 14'800 m<sup>2</sup> rund 500 Abstellplätze verteilt auf 2 Untergeschosse. Die Zufahrt erfolgt direkt ab Kreisler Silbergasse. Die interne Erschliessung wird über seitliche Rampen und 2 Split-Level sichergestellt. Das Verkehrsregim ist zwecks besserer Orientierung und Manövrierbarkeit auf eine vollständige Schrägparkierung ausgelegt. Ein Signalethikkonzept soll dem Besucher die Orientierung erleichtern.