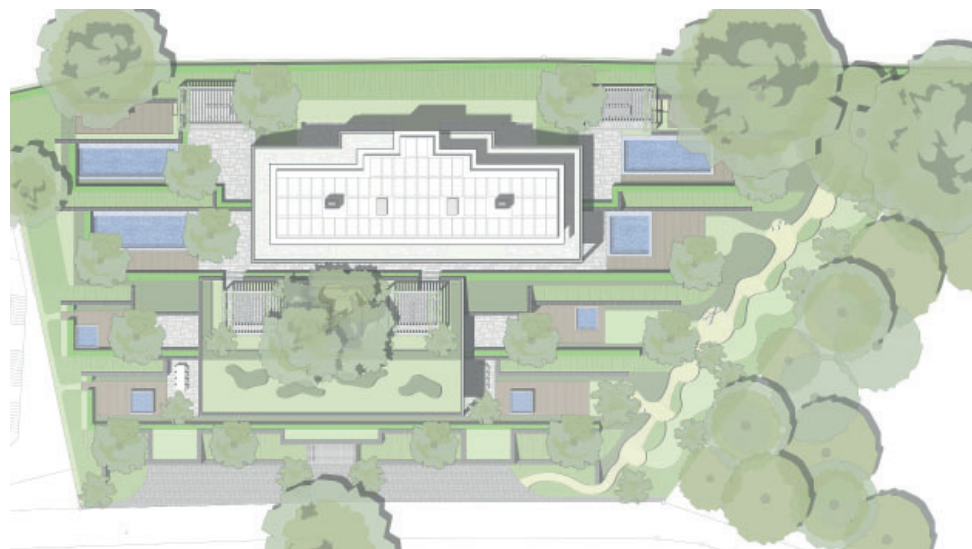


secret gardens Evilard

Auftraggeber
Gubelmann Immobilien AG

Planung
2020-2022
Realisierung
2022-2025



Standortvorzüge

Die Parzelle befindet sich an einmaliger Lage in Evilard. Es handelt sich um die oberste und letzte zu bebauende Parzelle am Chemin des Ages. Durch die Hanglage profitiert sie von einer atemberaubenden Aussicht auf das Mittelland, die Berner Alpen mit Eiger Mönch und Jungfrau und den Ausblick auf den Bielersee. Im Norden grenzt das Grundstück an die Landwirtschaftszone und im Osten wird es vom Wald abgeschlossen.

Konzept

Es entstehen zwei Gebäude die in Höhe und Lage gegeneinander verschoben sind. Beide werden direkt aus der Einstellhalle durch die «Lobby» erschlossen. Ein Lift führt direkt in die jeweilige Wohnung. Die starke Hanglage ermöglicht jeder Wohnung, ausser dem Attikageschoss, einen direkten Anschluss an den eigenen Garten. Es entstehen moderne luxuriöse Wohnungen mit einzigartiger Wohnqualität im Innen- wie Aussenraum. Die klar definierten Raumabfolgen, bieten Privatsphäre und betonen gleichzeitig Bezüge zur grandiosen Aussicht.

Die Gartenanlage wurde in Zusammenarbeit mit dem international anerkannten Landschaftsarchitekten Enzo Enea geplant. Die Gebäude halten sich bewusst zurück und integrieren sich perfekt in die Landschaft. Zusammen bilden sie eine Einheit. Die zurückhaltende klassische Architektursprache, respektiert und unterstreicht die Qualität und Gegebenheit des Ortes.

Innenraum

Offenes Wohnen auf einer Ebene. Die Organisation der Grundrisse nimmt Rücksicht auf die gegensätzlichen Qualitäten, wie Aussicht und Terrainbezug. Beide sollen innen spürbar sein. Die lichtdurchfluteten Räume fliessen ineinander über und sind offen gestaltet. Die Grosszügigkeit wird durch den durchgehenden Bodenbelag unterstrichen. Die Schlafzimmer und Bad bilden die eher privaten Zonen. Die gemeinsamen Bereiche wie Küche, Essen und Wohnen haben einen direkten Bezug zum Aussenraum und werden somit optisch erweitert und profitieren von der schönen Aussicht.