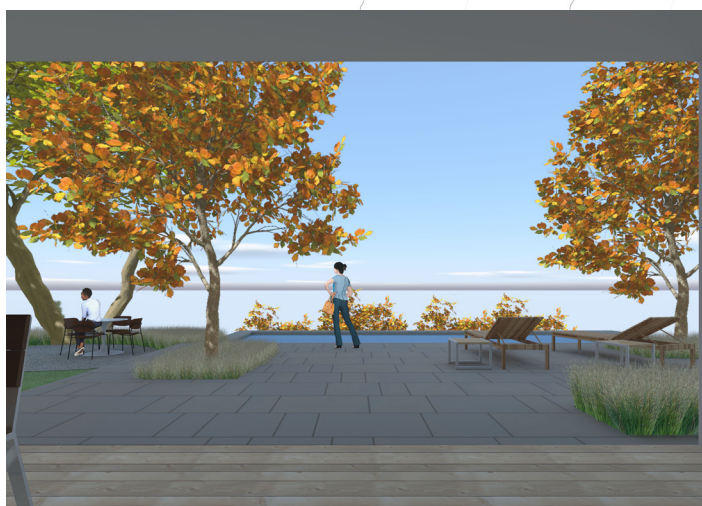
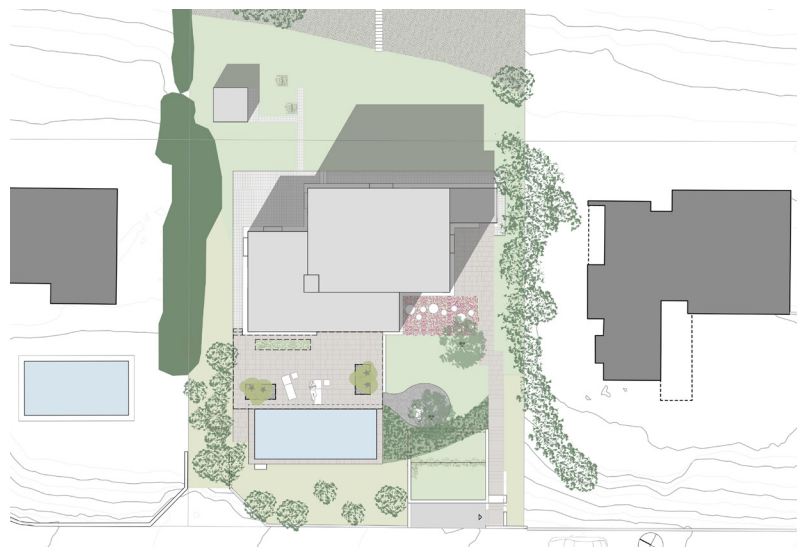


Umbau und Gartengestaltung, Ipsach

Auftraggeber
Michel u. Nadia Beuchat

Planung
2023

Realisierung
2024



Kontext

Die Bauherrschaft wünscht sich eine Aufwertung der Gartenanlage mit fließenden Übergängen vom Innen- in den Aussenraum. Der bestehende Aussenpool soll besser in die Umgebung integriert werden. Ferner gilt es den Treppenaufgang neu zu gestalten und zwei neue, gedeckte Autoabstellplätze in die Umgebung zu integrieren.

Konzept

Die neue Doppelgarage wird direkt neben die Aussentreppe, die zum Haupteingang auf dem oberen Niveau führt, in die Böschung gebaut. Somit entfällt der beschwerliche Weg von der Garage über die Quartierstrasse.

Der Aussenraum wird über eine Abfolge von Plattformen von unterschiedlichen Niveaus gestaltet. Das Niveau der gedeckten Aussenterrasse wird angehoben, damit man schwellenlos vom Esszimmer auf die Terrasse gelangt. Die Anbindung des Pools erfolgt durch eine zweite, um einen Tritt tiefer liegende Plattform. Gezielt gesetzte Bäume lenken den Bewegungsablauf und bieten der spektakulären Aussicht einen Rahmen.

Materialisierung

Neu geschaffenen Aufenthaltsplätze werden je nach Funktion verschieden gestaltet und materialisiert. Die gedeckte Terrasse mit Holzbelag als Essbereich wirkt warm und gemütlich.

Der Loungebereich, als freie Form, befindet sich im Kies im Grünen mit einem Schatten spenden Platzbaum. Der Pool ist neu in die elegante Plattform mit grossformatigen Steinplatten integriert. Sie ist das verbindende Element und ladet zum Sonnen und Entspannen ein. Zwei Bäume geben der Szenerie Halt und spenden Schatten vor der Sommerhitze.