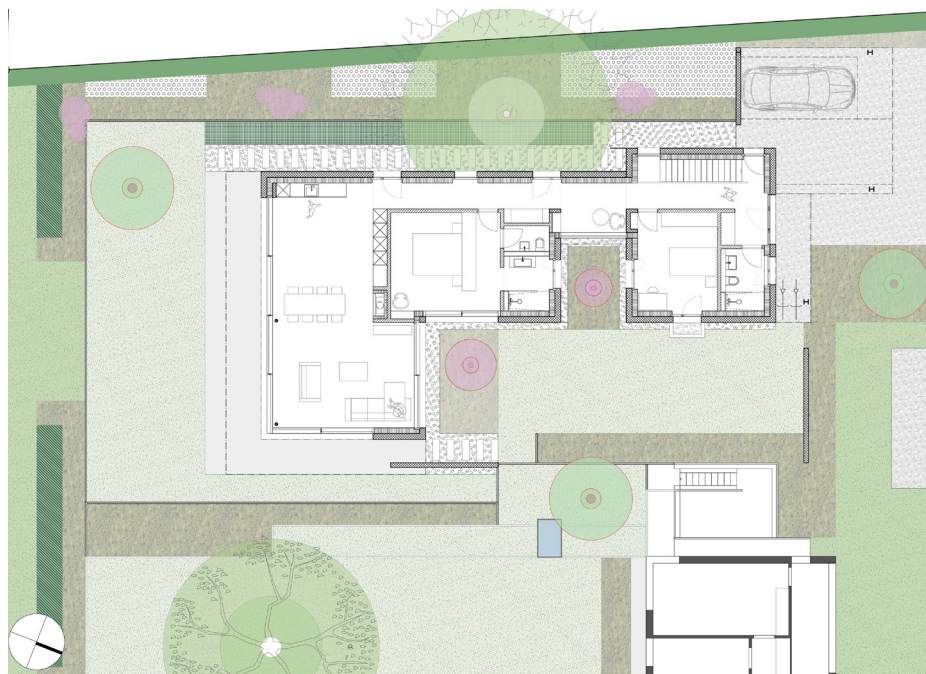
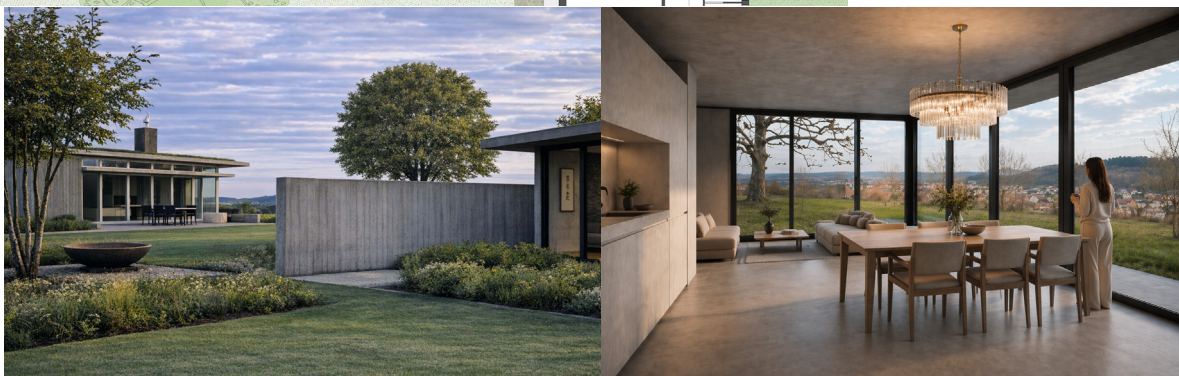


Klosterstrasse 9, Brugg



Auftraggeber
Fam. Schertenleib -Kammer
 Planung
2025-2026
 Realisierung
ab 2027



Kontext

Die Eigentümerschaft der Parzelle Nr. 249 (ca. 2'121 m²) projektierte ein zweites eingeschossiges Einfamilienhaus, um das Grundstück besser auszunutzen und das bewilligte Bauprojekt inklusive Landanteil zu veräussern. Besonderes Augenmerk galt dem respektvollen Umgang mit dem denkmalgeschützten Bestandsgebäude samt Garten sowie einer hohen architektonischen Qualität des Neubaus als Grundlage für ein gutes nachbarschaftliches Miteinander.

Bestand und Neubau bilden ein harmonisches Ensemble. Die Ankunftssituation und die Aussenräume sind als zusammenhängende Einheit mit fließenden Übergängen gestaltet und verleihen dem Garten Grosszügigkeit und Weite. Das Freiraumkonzept entstand in Zusammenarbeit mit «enea landscape architecture».

Konzept

Der eingeschossige Neubau ist als Abfolge differenzierter Räume konzipiert. Gezielt gesetzte Öffnungen ermöglichen vielfältige Ein- und Ausblicke und schaffen einen kontinuierlichen Dialog mit dem Aussenraum. Hochwertige Materialien in zurückhaltenden Farbtönen prägen die architektonische Erscheinung.

Das Projekt erfüllt aktuelle Anforderungen an Technik und Nachhaltigkeit: Eine Erdwärmesonde mit Wärmepumpe sorgt für Heizung und passive Kühlung (Freecooling), ergänzt durch eine Photovoltaikanlage auf dem Dach.

Materialisierung

Differenziert geführtes Tageslicht durchströmt die Räume durch filigrane Fensteröffnungen, besonders über die grosszügige Glasfassade im Süden und den geschützten Innenhof. Es zeichnet im Wechsel der Tageszeiten ein lebendiges Spiel aus Licht und Schatten und verleiht dem Haus eine stille Dynamik.

Warmtonige Materialien schaffen eine ruhige, geborgene Atmosphäre im Inneren. Der gewachsene Baumbestand und die einheimische Bepflanzung verbinden sich mit der Weitsicht zu einem vielschichtigen Raumgefühl von Tiefe und leiser Poesie.

Die Architektur zeigt sich bewusst reduziert und zeitlos – ein Ort der Stille, der Rückzug ermöglicht und zur Entschleunigung einlädt.