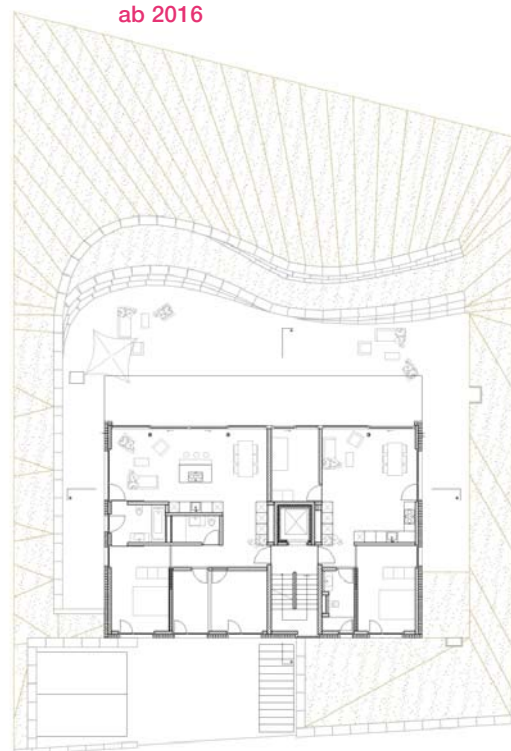
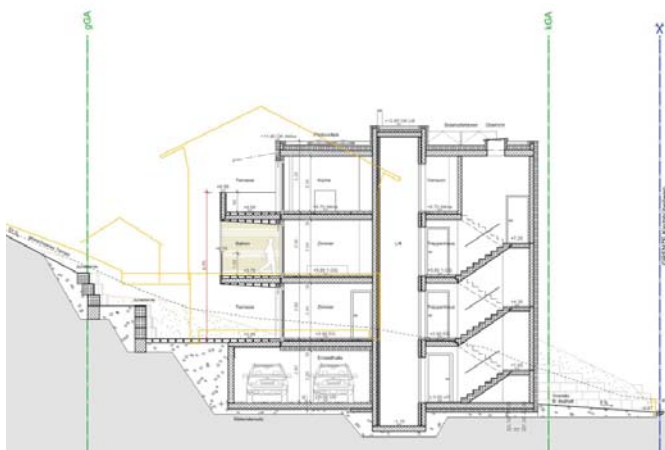


## Neubau MFH Lyss

Auftraggeber  
macrocosm GmbH

Bauprojekt  
2015

Realisierung  
ab 2016



### Ort

Die Qualität des Standorts ist die zentrumsnahe Lage gleich neben der Schule und das umgebende Naherholungsgebiet. Die Parzelle zeichnet sich durch die Hanglage und die Südorientierung gegen den Hang aus.

### Architektur

Wohnen im Grünen, ist der Grundgedanke der Konzeption des Mehrfamilienhauses. Jedes Geschoss bringt seine eigenen Qualitäten mit. Volumetrisch wird die Liegenschaft als eine Einheit gelesen. Dank der Hanglage befinden sich die Technikräume und Parkplätze im Sockelgeschoss. Die Fünf Wohnungen werden durch ein zentrales Treppenhaus mit Lift erschlossen. Jede Wohnung verfügt über einen grosszügigen Balkon, Terrasse oder Garten.

### Innenraum

Die Grundrisse sind einfach und rationell gegliedert. Die Wohnräume sind gegen Süden orientiert, die Schlafräume gegen Norden. Die grösseren Wohnungen verfügen über zwei Nasszellen Dusche/Bad, die kleineren über ein Badezimmer. Die Küchen sind offen gestaltet, teilweise mit einer Kochinsel.